

# LAGO CONSTANZA 06

## DIRECCIÓN

Calle Lago Constanza , Madrid

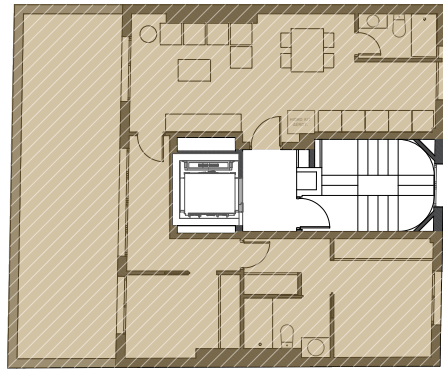
## PROMOTOR

SAPHI Investment Group

## CONSTRUCTORA

Design & Quality Group

## SITUACIÓN



## SUPERFICIES

Salón-Comedor-Cocina (EMC)	24.67 m <sup>2</sup>
Dormitorio 1 (H1)	12.74 m <sup>2</sup>
Dormitorio 2 (H2)	7.05 m <sup>2</sup>
Baño 1 (CH1)	2.70 m <sup>2</sup>
Baño 2 (CH2)	3.56 m <sup>2</sup>
Pasillo (AP)	6.14 m <sup>2</sup>
Terraza (T)	26.34 m <sup>2</sup>

SUPERFICIE TOTAL ÚTIL 83.20 m<sup>2</sup>

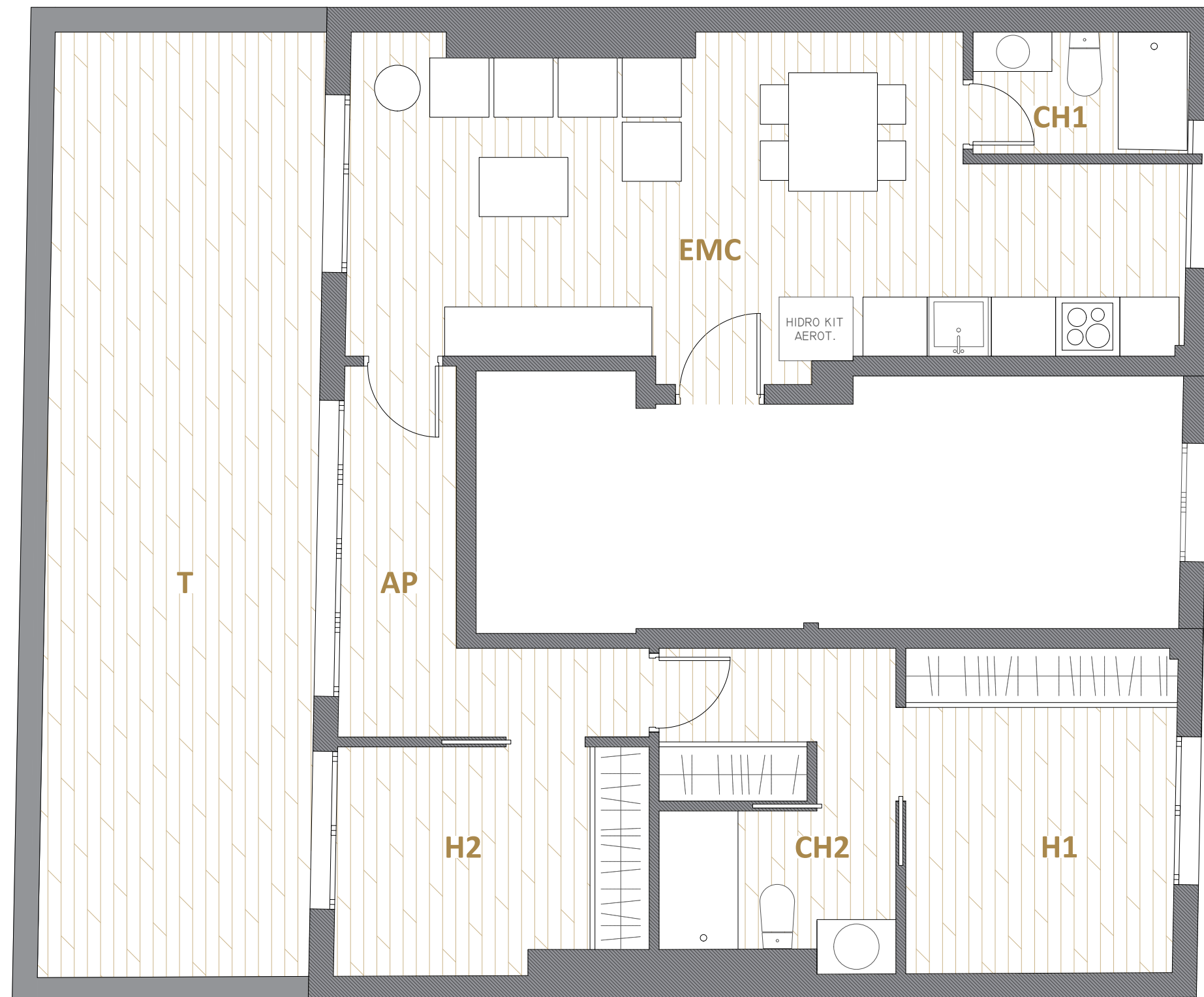
SUPERFICIE TOTAL CONSTRUIDA 100.47 m<sup>2</sup>

## PLANO

Plano planta Ático

## FECHA

Abril 2026



El presente plano es un avance de proyecto y es orientativo, no constituye documento contractual, sujeto a modificaciones por exigencias técnicas, jurídicas o administrativas derivadas de todos los permisos y licencias reglamentarios, así como por necesidades constructivas o de diseño derivadas del desarrollo del proyecto y de la dirección de obra. Las superficies útiles tienen carácter provisional hasta la obtención de la correspondiente licencia de obras. El tipo de suelo no es el definitivo, y por lo tanto no tiene carácter contractual, pudiendo ser objeto de cambio por la promotora. La jardinería, el mobiliario urbano y el amueblamiento son ficticios, teniendo validez únicamente a efectos decorativos.